



MODELOS DE CASAS

Elegí un hogar,
una buena vida.

RAPIDEZ EN LA EJECUCIÓN, EFICIENCIA EN LA CONSTRUCCIÓN

www.vibert.com.ar

Elegí un hogar,
una buena vida.

MODELOS DE CASAS



¿Por qué ViBert?

Elegir un sistema de construcción de hormigón premoldeado tiene varias ventajas, como la rapidez de construcción, la durabilidad y resistencia del material, la posibilidad de personalización y la reducción de costos a largo plazo. Asimismo, nuestro sistema posee una alta tecnología e innovación con respecto a su eficiencia energética y aislamiento acústico que ofrece.

En ViBert la construcción de una casa con paneles modulares de hormigón requiere aproximadamente 120 días para completarse. Esta eficacia se logra gracias a la precisión de los paneles prefabricados y la experiencia del equipo de construcción.



SISTEMA

PS120 **PS150**



1º Capa Hormigón Estructural

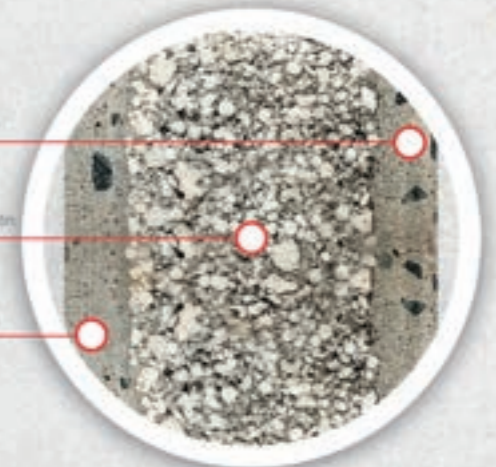
H¹ H-25 / esp. 2,5cm con armadura: malla a 6mm nerv. vert. c/ 15 cm e 6 mm liso horiz. c/ 25 cm

Aislante Polietileno Expandido

Aislación H¹ alveolado con perlas de EPS. Barrera de vapor emulsión asfáltica rociada al aislamiento.

2º Capa Hormigón Estructural

H¹ H-25 / esp. 2,5cm con armadura: malla a 6mm nerv. vert. c/ 15 cm e 6 mm liso horiz. c/ 25 cm



Conocé el **paso a paso** de nuestro sistema

DÍA 0



Idea: Te proponemos ideas preliminares para tu proyecto arquitectónico, incipientes propuestas de diseño y aspectos funcionales que se considerarán en etapas posteriores. Estudiamos el emplazamiento del modelo elegido en tu terreno y realizamos un cómputo y presupuesto para posteriormente avanzar con la firma del contrato.



Modelado 3D y Legajo de fabricación: Realizamos el modelado 3D de la casa seleccionada utilizando metodología BIM para obtener los planos que forman el legajo de fabricación.

DÍA 30



Producción de paneles: En la planta productiva se hacen realidad los elementos premoldeados que constituyen la casa conforme los planos realizados anteriormente.

DÍA 60



Platea de fundación: Ejecutamos la platea de fundación según los planos correspondientes, con sus respectivos desagües primarios y secundarios, vigas estructurales, teniendo en cuenta su volumen y cuantía necesaria.

DÍA 90



Transporte y montaje: Una vez producidas todas las piezas que componen la obra, se procede a la carga de los camiones y transporte seguro de los módulos. Luego, ya en el terreno donde nos espera la platea de fundación se realiza el montaje, es decir, proceso de ensamblaje de las diferentes partes de la casa para que queden integradas y funcionales.

DÍA 120



Entrega: Una vez ensambladas todas las piezas, montada la cubierta metálica y colocadas las aberturas, se procede a sellar y tomar las juntas de cada panel y las uniones de aberturas/paneles. Se revisan todos los detalles finales de obra y se realiza la entrega de las llaves a los clientes.



La diferencia ViBert

Eficiencia energética | Casa ViBert

Eficiencia energética | Casa convencional



✓	Casa de obra TRADICIONAL	Casa de MADERA	Casa de STEEL FRAMING	ViBert
Único interlocutor	✗	✓	✓	✓
Eficiencia energética	✗	✗	✓	✓
Bajo mantenimiento	✗	✗	✗	✓
Más de 70 años de experiencia	✗	✗	✗	✓
Durabilidad mayor a 100 años	✗	✗	✗	✓
Resistencia al fuego	✓	✗	✗	✓
Obra limpia, sin desperdicios/suciedad	✓	✗	✗	✓
3 veces más rápido que la construcción tradicional	✗	✓	✓	✓
Certificado de aptitud técnica otorgado por Sec. de la Vivienda	✗	✗	✓	✓
Estructura antisísmica	✗	✗	✓	✓
Transmitancia térmica, estructura sin puente térmico	✗	✗	✓	✓

Valor patrimonial

- Nos avalan más de 70 años.
- Gran durabilidad
- Sabés lo que costará, sin desvíos económicos
- Alta resistencia
- Inversión estable, segura y para toda la vida
- Bajo mantenimiento
- Equipos técnicos altamente capacitados
- Calidad humana
- Atención personalizada

Modalidad de construcción y terminación

Debido a que nuestro sistema es altamente valorado, ofrecemos distintas modalidades de construcción y terminación, de este modo el propietario o arquitecto pueden elegir la que se adapte mejor a sus requerimientos:

OBRA GRIS

Constituida por diversos elementos de hormigón premoldeado que conforma la estructura principal de la obra. La misma incluye:

- Platea de fundación ejecutada in situ
- Paredes premoldeadas
- Losas premoldeadas de entrepiso
- Escalera premoldeada
- Aberturas interiores y exteriores
- Cubierta metálica o losas premoldeadas
- Flete y montaje



LLAVE EN MANO

Consideramos llave en mano a la obra totalmente acabada, es decir, obra gris más el conjunto de terminaciones que conforman la obra:

- Platea de fundación ejecutada in situ
- Paredes premoldeadas
- Losas premoldeadas de entrepiso
- Escalera premoldeada
- Aberturas interiores y exteriores
- Cubierta metálica o losas premoldeadas
- Pisos y zócalos
- Revestimientos
- Instalaciones sanitaria, eléctrica y de gas
- Pintura exterior e interior
- Flete y montaje



CASAS VIBERT

01. Casa Sara
02. Casa Dora
03. Casa Carmela
04. Casa Daniela
05. Casa Micaela
06. Casa Selene
07. Casa Justina
08. Casa Estefanía
09. Casa Valeria
10. Casa María



01.

Casa Sara

1 DORMITORIO

Una casa pensada para vivir cómodo y en contacto con la naturaleza. Cuenta con espacios amplios y una galería multifuncional. Ideal para dos personas.

INFORMACIÓN GENERAL

1 ESTAR-COMEDOR

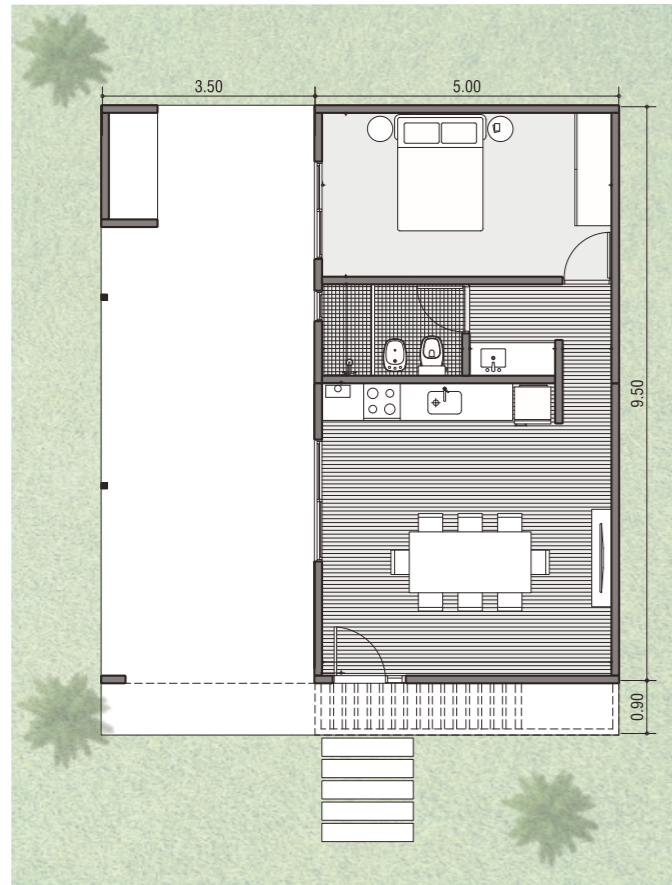
1 DORMITORIO

1 COCINA

1 BAÑO



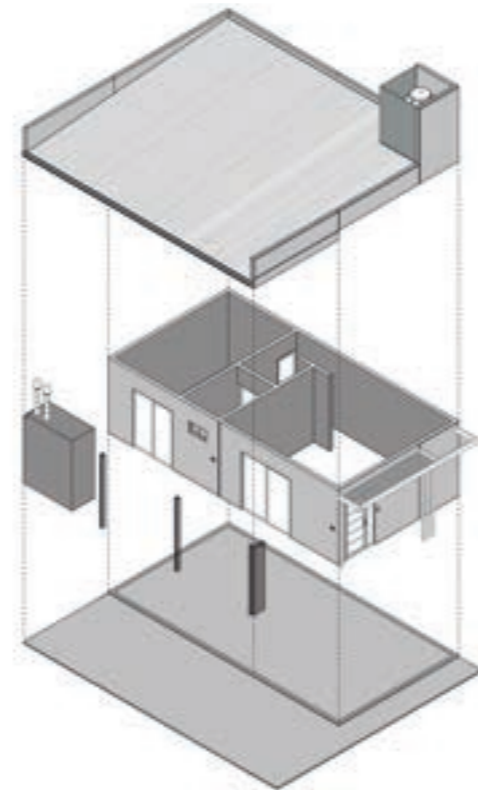
Diseño



65,55m²
SUPERFICIE TOTAL

47,50m²
SUPERFICIE CUBIERTA

36,10m²
SUPERFICIE SEMICUBIERTA



Distribución
funcional



Acogedora

02.

Casa Dora

1 DORMITORIO

Modelo ideal pensado como casa de fin de semana, ya que cuenta con un cómodo baño, cocina integrada al comedor, sala de estar, y una amplia galería.

INFORMACIÓN GENERAL

1 ESTAR-COMEDOR

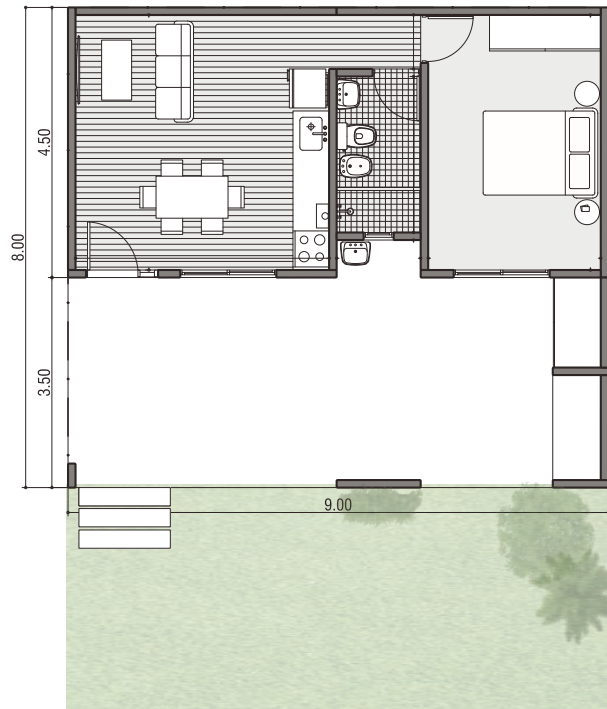
1 DORMITORIO

1 COCINA

1 BAÑO



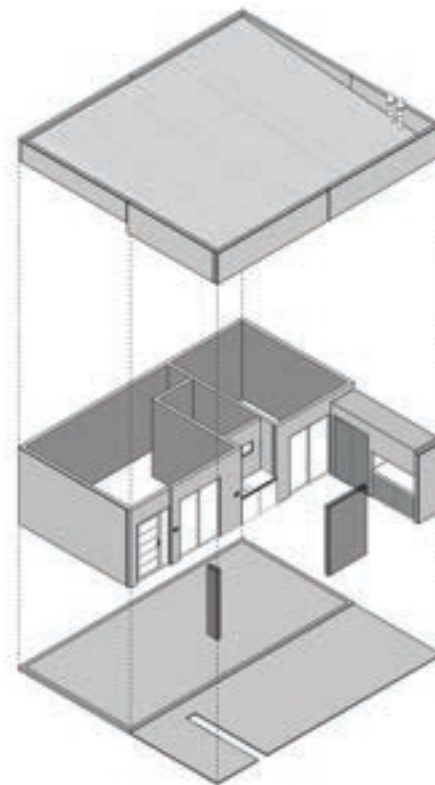
Funcional



55,82m²
SUPERFICIE TOTAL

39,63m²
SUPERFICIE CUBIERTA

32,38m²
SUPERFICIE SEMICUBIERTA



Distribución
funcional



Moderna

03

Casa Carmela

2 DORMITORIOS

Un modelo pensado para una familia tipo por sus dimensiones y funcionalidades. Diseño minimalista caracterizado con ambientes de tamaño ideal, comodidad y confort.

INFORMACIÓN GENERAL

1 ESTAR-COMEDOR

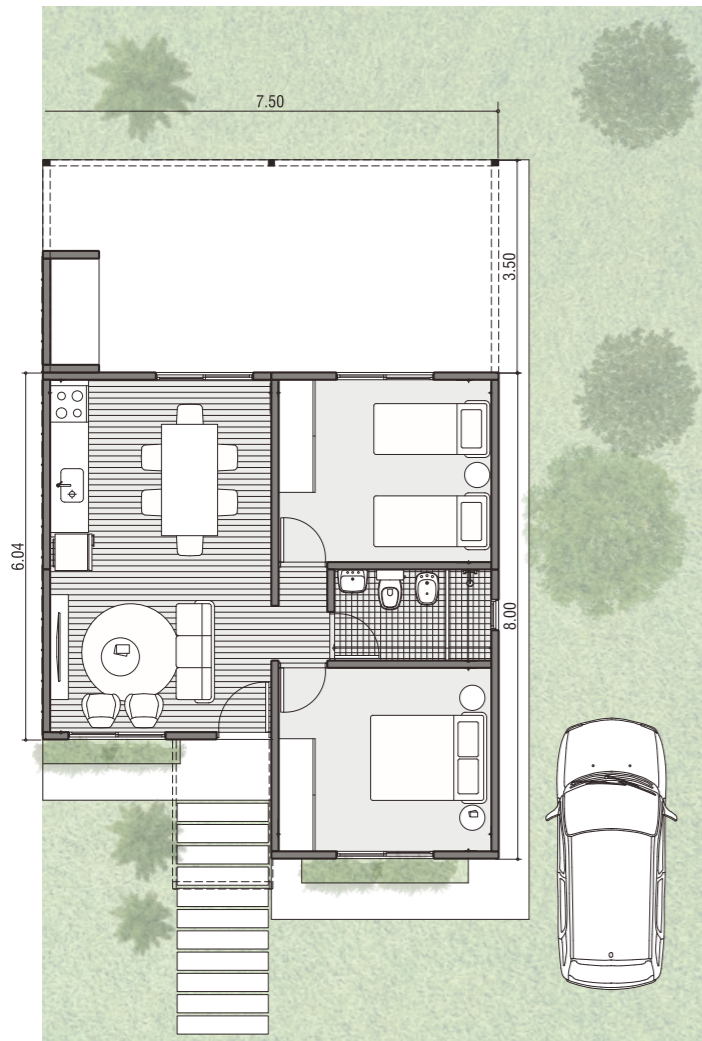
2 DORMITORIOS

1 COCINA

1 BAÑO



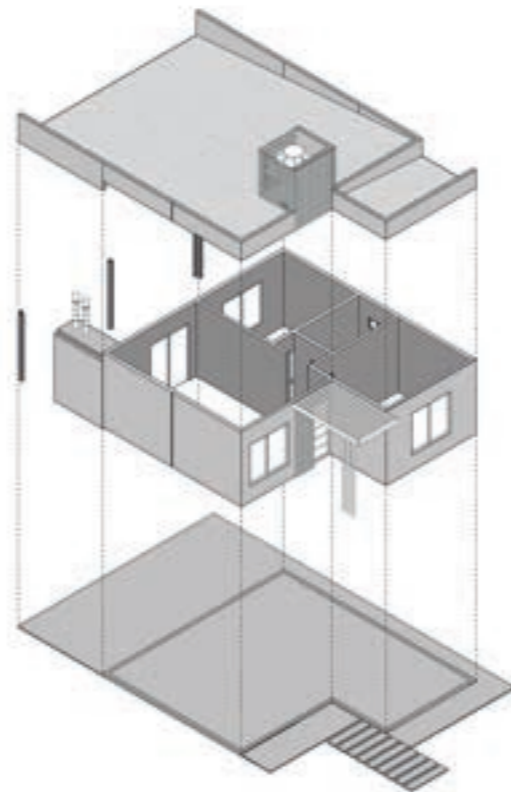
Práctica



67,78m²
SUPERFICIE TOTAL

52,65m²
SUPERFICIE CUBIERTA

30,27m²
SUPERFICIE SEMICUBIERTA



Distribución
funcional



Eficiente

04.

Casa Daniela

2 DORMITORIOS

Este modelo combina líneas de diseño simples con confort. Pensada para la familia tipo, con ambientes espaciosos y una amplia galería en contacto con la naturaleza.

INFORMACIÓN GENERAL

1 ESTAR-COMEDOR

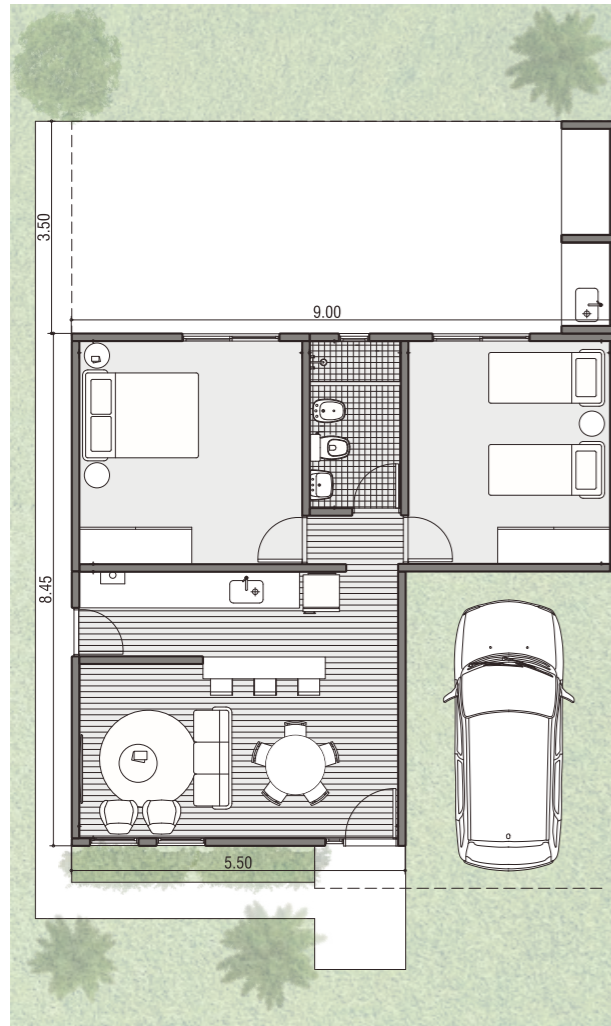
2 DORMITORIOS

1 COCINA

1 BAÑO



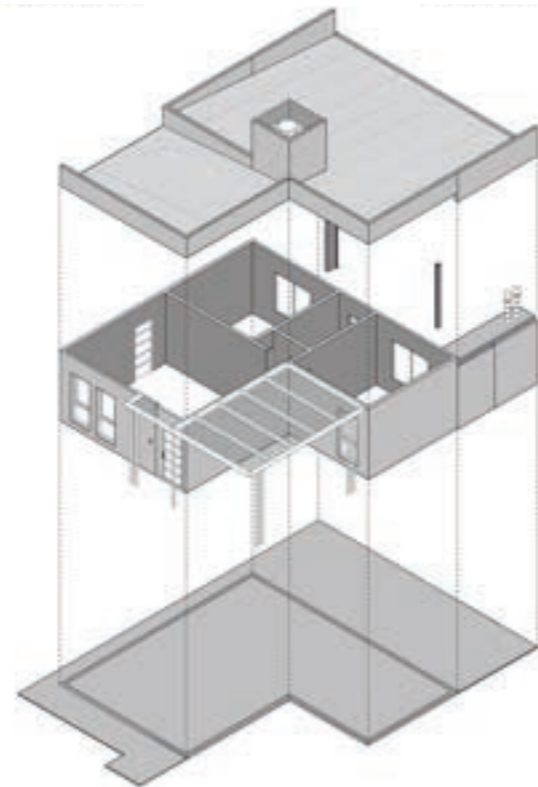
Moderna



79,45m²
SUPERFICIE TOTAL

61,15m²
SUPERFICIE CUBIERTA

36,60m²
SUPERFICIE SEMICUBIERTA



Distribución
funcional



Española

05.

Casa Micaela

2 DORMITORIOS

Diseñada para adaptarse a tus necesidades,
brinda una conexión excepcional entre el
interior y el exterior, prevaleciendo el contacto
directo de sus espacios con la naturaleza.

INFORMACIÓN GENERAL

1 ESTAR-COMEDOR

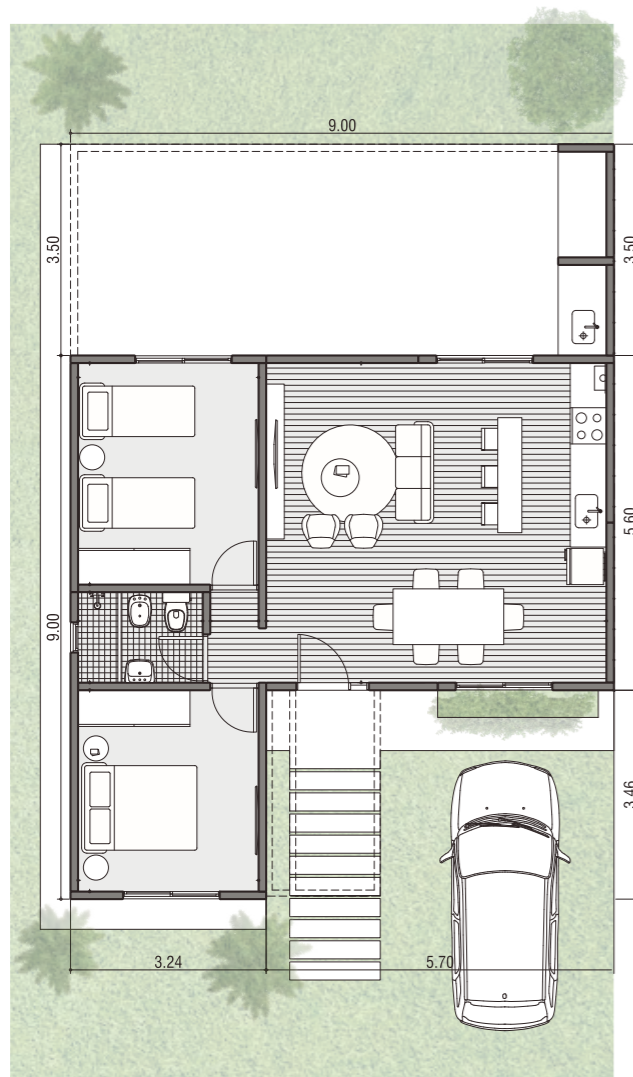
2 DORMITORIOS

1 COCINA

1 BAÑO



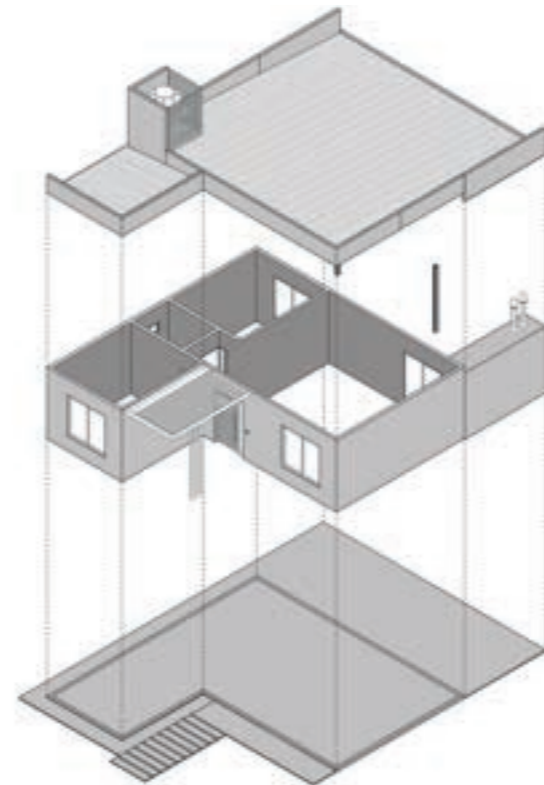
Práctica



76,50m²
SUPERFICIE TOTAL

60,25m²
SUPERFICIE CUBIERTA

32,50m²
SUPERFICIE SEMICUBIERTA



Distribución
funcional



Minimalista

06.

Casa Selenne

2 DORMITORIOS

Esta casa encuentra la combinación perfecta de versatilidad, amplitud y comodidad en una sola planta. Dispone de una amplia galería que permite el contacto estrecho con la naturaleza.

INFORMACIÓN GENERAL

1 ESTAR-COMEDOR

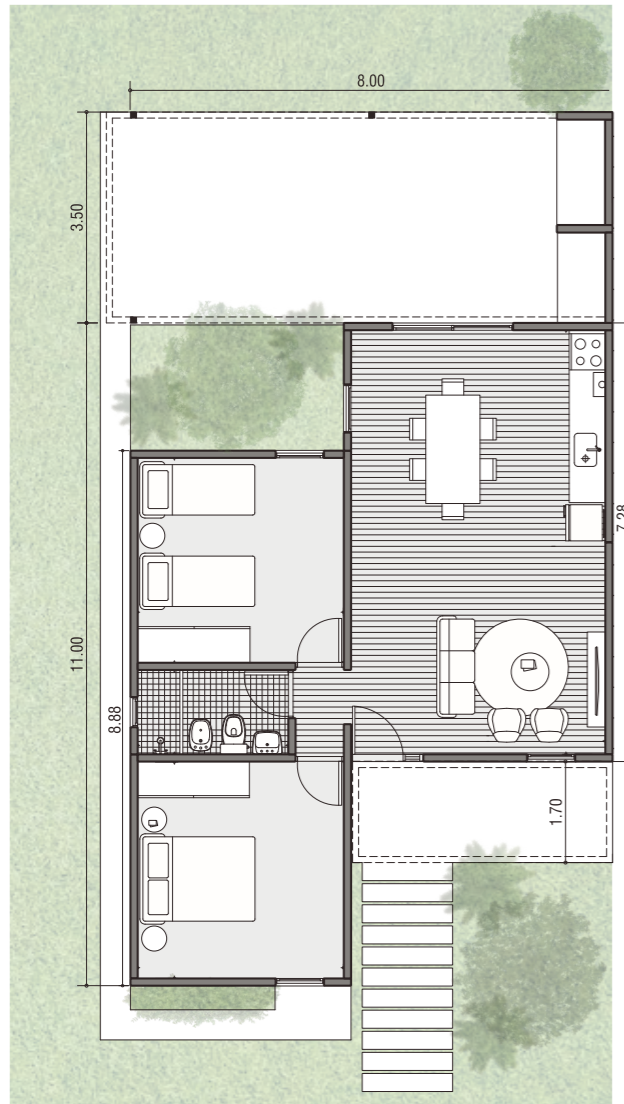
2 DORMITORIOS

1 COCINA

1 BAÑO



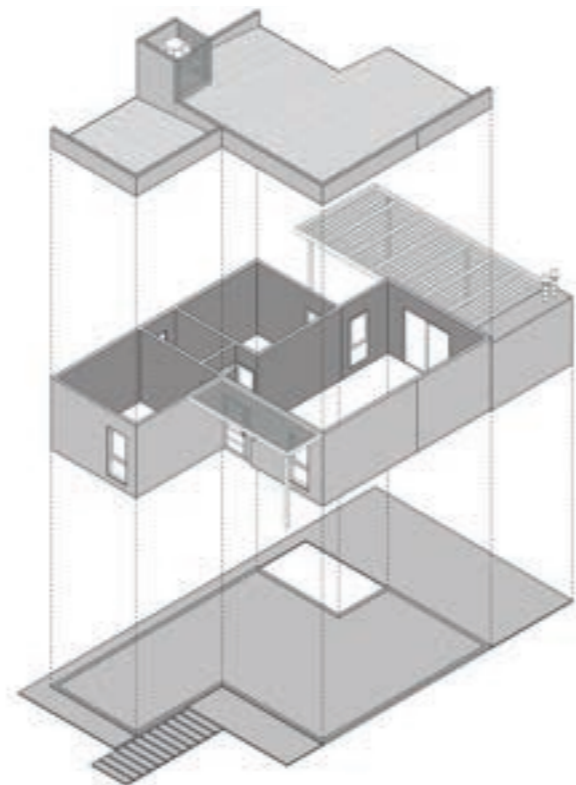
Moderna



82,40m²
SUPERFICIE TOTAL

64,35m²
SUPERFICIE CUBIERTA

36,10m²
SUPERFICIE SEMICUBIERTA



Distribución
funcional



Funcional

07.

Casa Justina

2 DORMITORIOS

Modelo pensado para compartir en familia, en su diseño prevalece la relación directa de los espacios interiores y exteriores a través de su amplia galería

INFORMACIÓN GENERAL

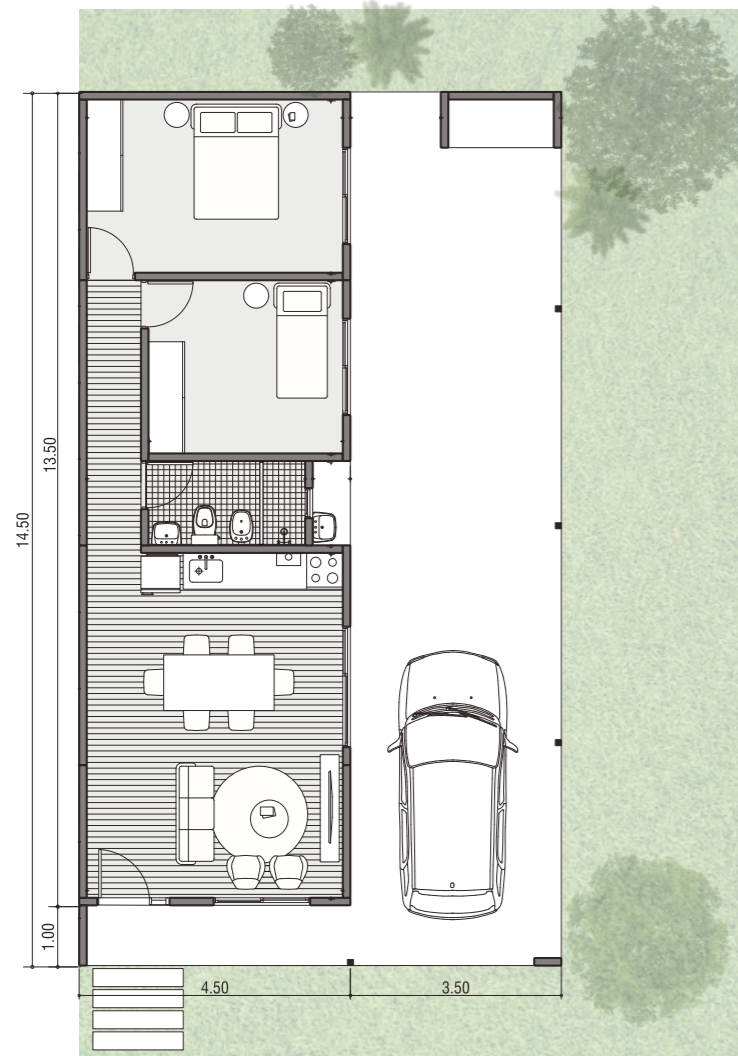
1 ESTAR-COMEDOR

2 DORMITORIOS

1 COCINA

1 BAÑO



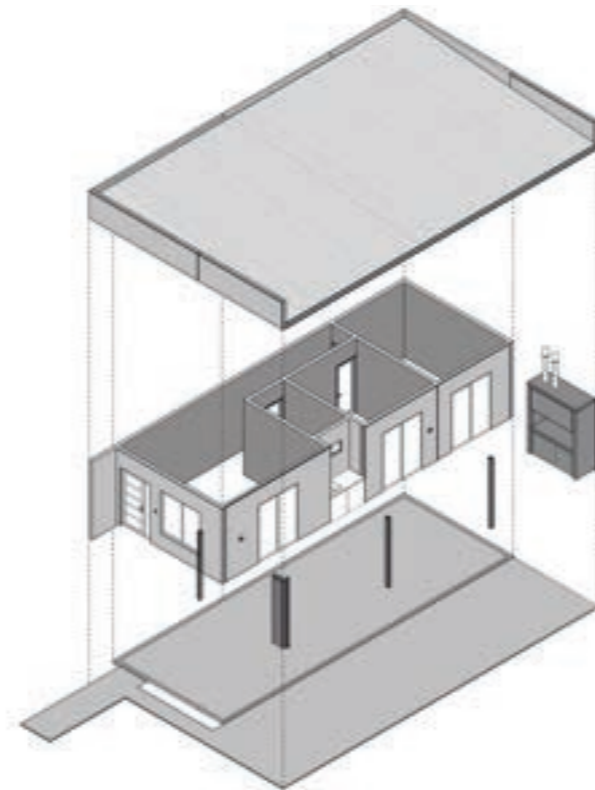


Distribución funcional

87,94m²
SUPERFICIE TOTAL

59,87m²
SUPERFICIE CUBIERTA

56,13m²
SUPERFICIE SEMICUBIERTA



08.

Casa Estefanía

2 DORMITORIOS

La casa Estefanía está diseñada para brindarte un hogar acogedor, con espacios funcionales y una amplia galería que te invita a disfrutar de los espacios exteriores.

INFORMACIÓN GENERAL

1 ESTAR-COMEDOR

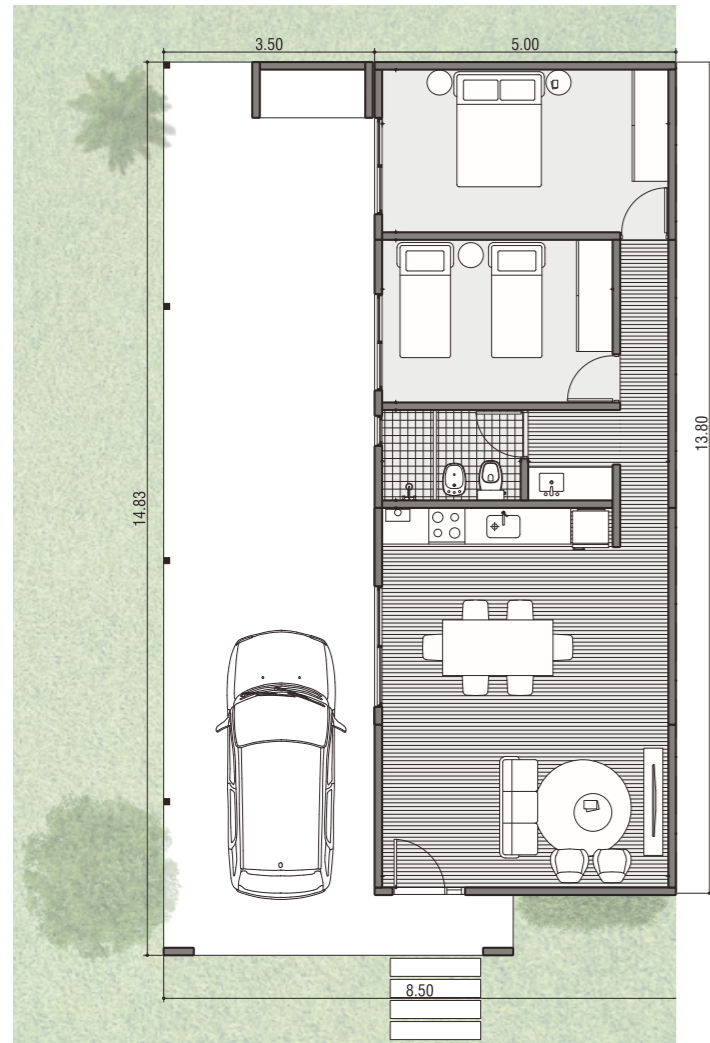
2 DORMITORIOS

1 COCINA

1 BAÑO



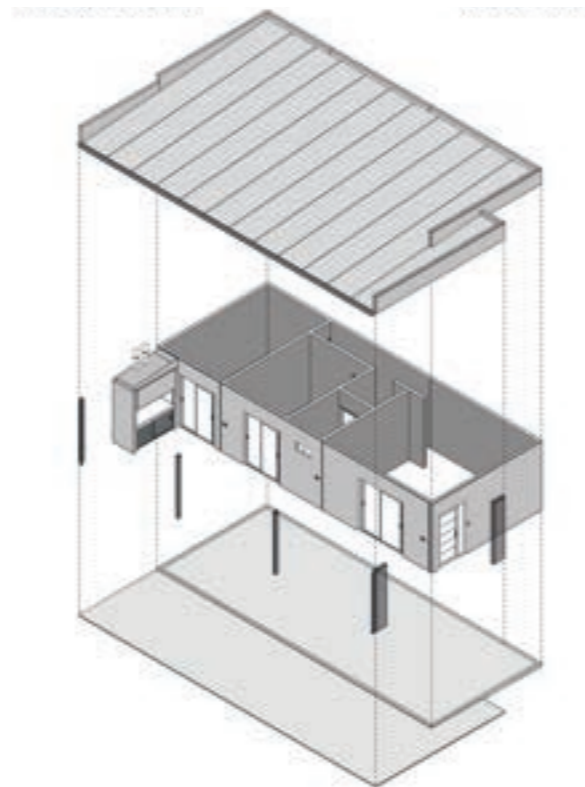
Funcional



96,20m²
SUPERFICIE TOTAL

69,10m²
SUPERFICIE CUBIERTA

54,20m²
SUPERFICIE SEMICUBIERTA



Distribución
funcional

Diseño

09.

Casa Valeria

3 DORMITORIOS

Un modelo proyectado para todas aquellas personas que desean un diseño distribuido en una única planta, funcional y clásica. Presenta espacios amplios, integrados y confortables.

INFORMACIÓN GENERAL

1 ESTAR-COMEDOR

3 DORMITORIOS (1 EN SUITE)

1 COCINA

2 BAÑOS



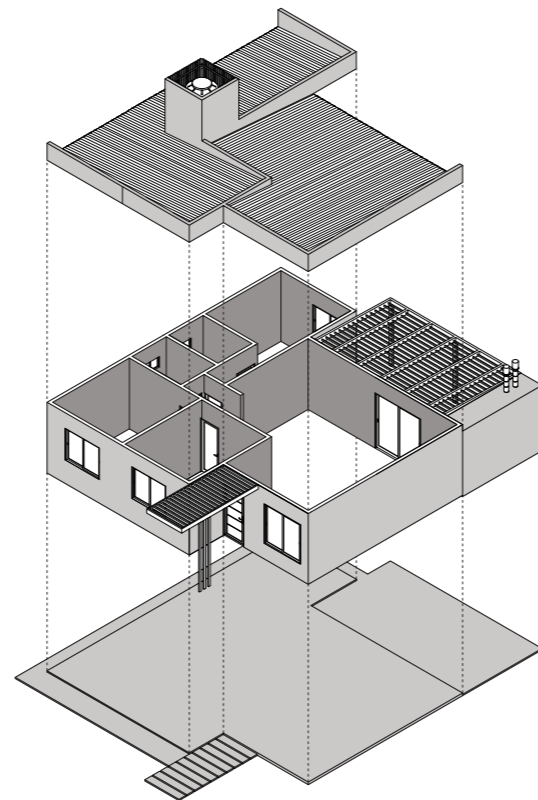
Moderna



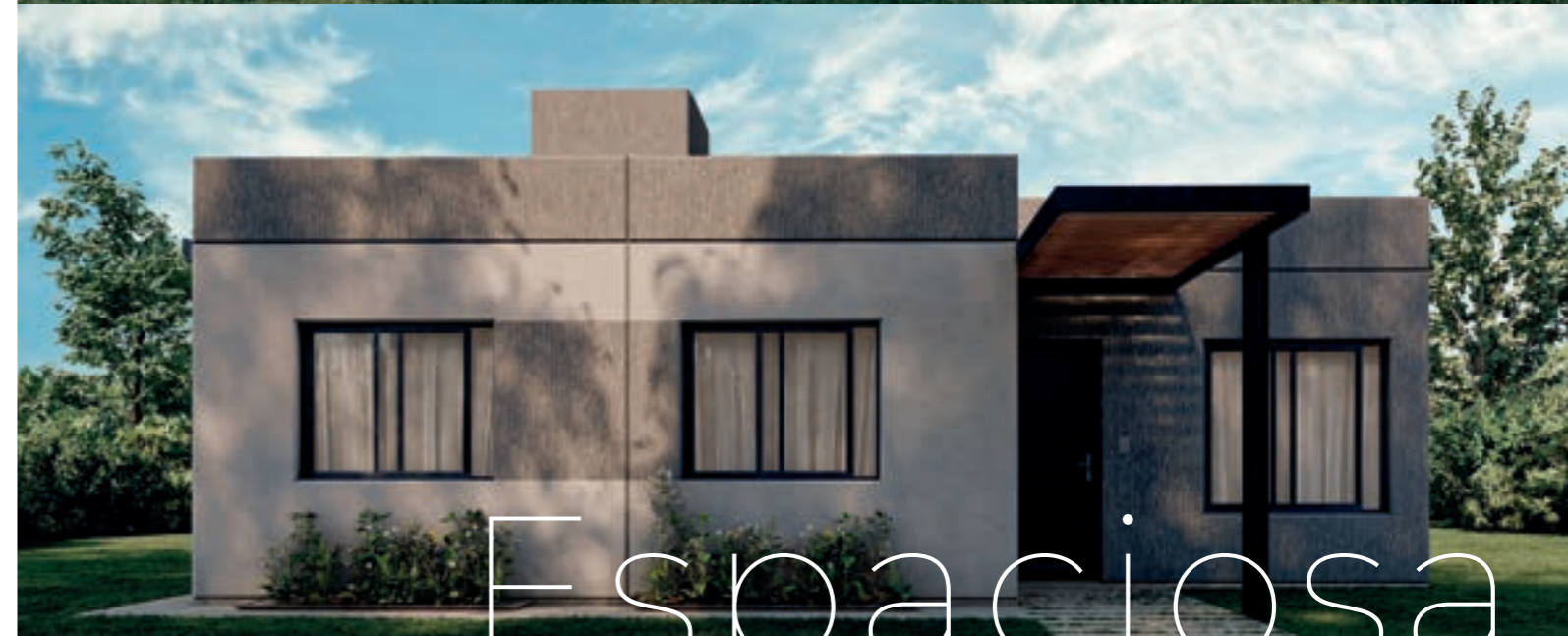
97,65m²
SUPERFICIE TOTAL

84,00m²
SUPERFICIE CUBIERTA

27,30m²
SUPERFICIE SEMICUBIERTA



Distribución
funcional



Espaciosa

10.

Casa María

3 DORMITORIOS

Esta casa combina funcionalidad con diseño, presenta ambientes grandes y cómodos. Modelo minimalista que cuenta con espacios integrados, generando un espacio continuo.

INFORMACIÓN GENERAL

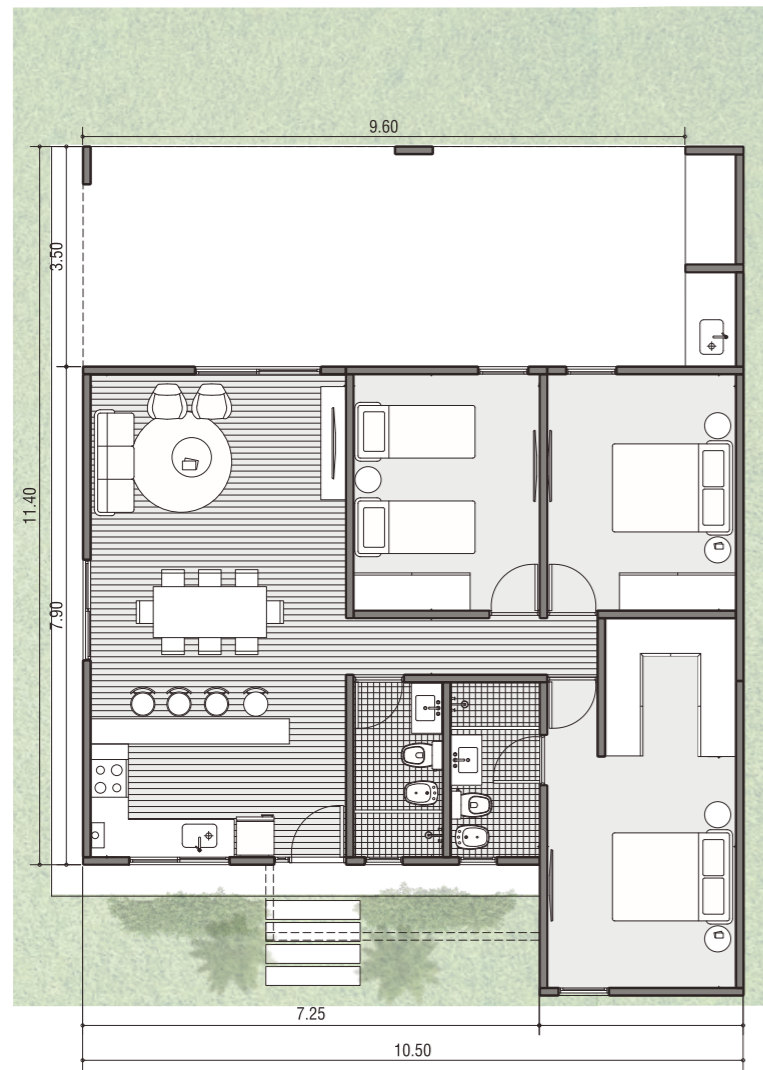
1 ESTAR-COMEDOR

3 DORMITORIOS (1 EN SUITE)

1 COCINA

2 BAÑOS

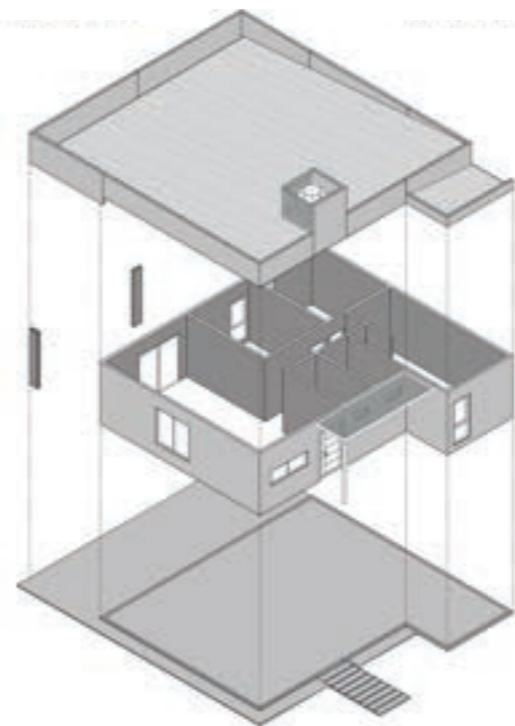




110,98m²
SUPERFICIE TOTAL

90,00m²
SUPERFICIE CUBIERTA

41,95m²
SUPERFICIE SEMICUBIERTA



Distribución
funcional



Eficiente

CASAS ESPECIALES

11. Casa Mercedes

12. Casa Martina



11.

Casa Mercedes

3 DORMITORIOS

Cuenta con ambientes elegantes y sofisticados, amplios espacios interiores donde predomina el ingreso de luz natural y la conexión permanente con los espacios exteriores.



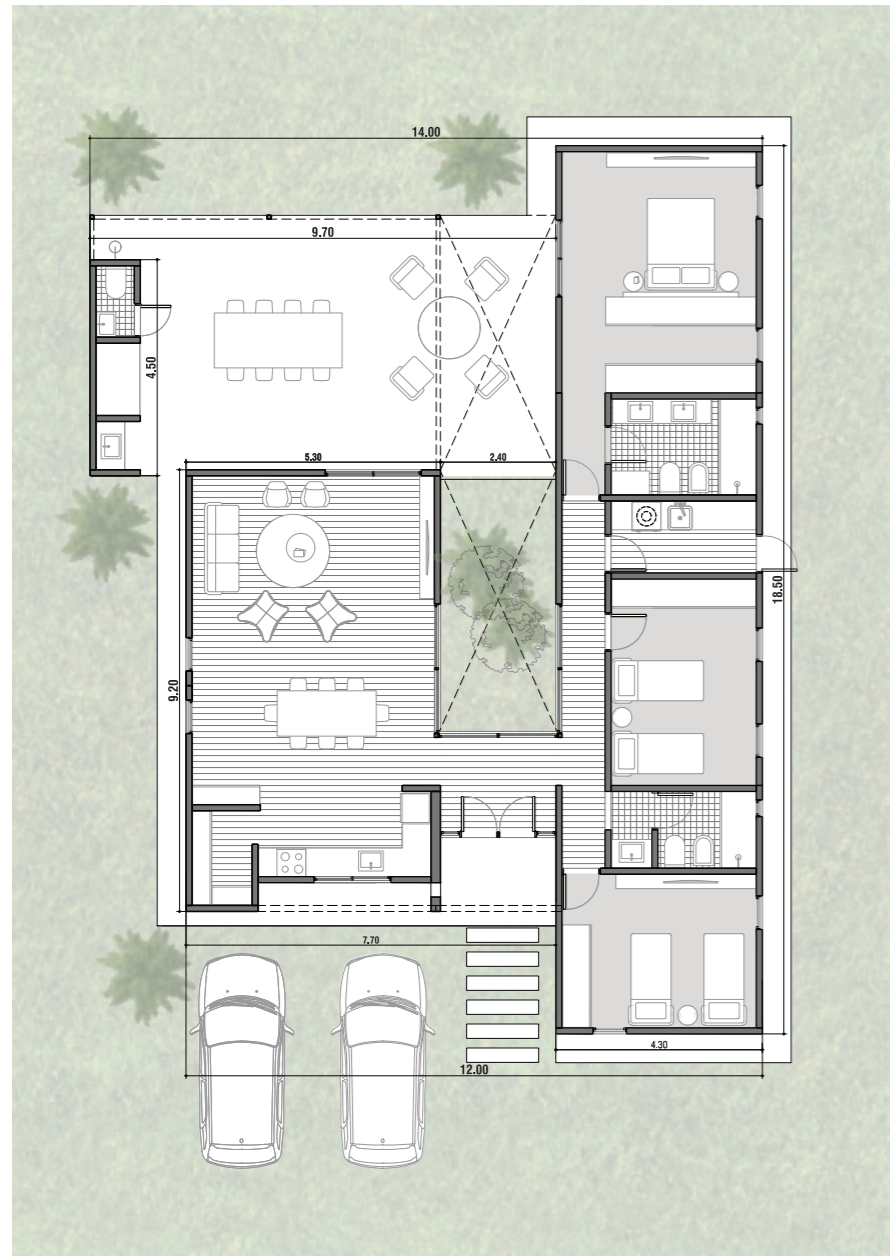
INFORMACIÓN GENERAL

1 ESTAR-COMEDOR

3 DORMITORIOS

1 COCINA

2 BAÑOS



152,75m²
SUPERFICIE TOTAL

131,00m²
SUPERFICIE CUBIERTA

43,10m²
SUPERFICIE SEMICUBIERTA

Distribución
funcional



Diseño

12.

Casa Martina

3 DORMITORIOS

Un modelo excepcional de residencia con un diseño arquitectónico único. Ofrece un equilibrio perfecto entre forma y funcionalidad. Ventanales, vistas panorámicas y espacios exteriores.



INFORMACIÓN GENERAL

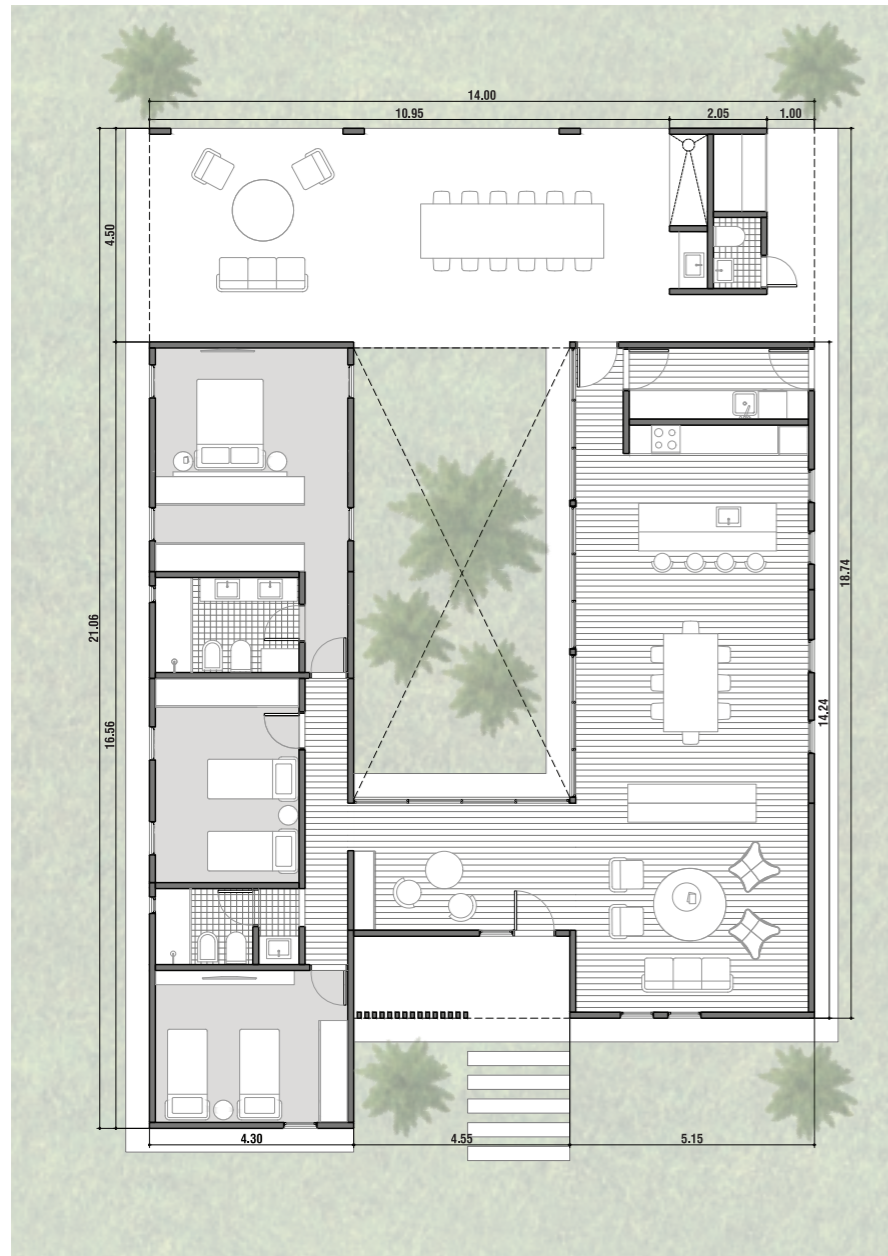
1 ESTAR-COMEDOR

3 DORMITORIOS

1 COCINA

2 BAÑOS

Amplitud



195,25m²
SUPERFICIE TOTAL

161,80m²
SUPERFICIE CUBIERTA

66,90m²
SUPERFICIE SEMICUBIERTA

Distribución
funcional



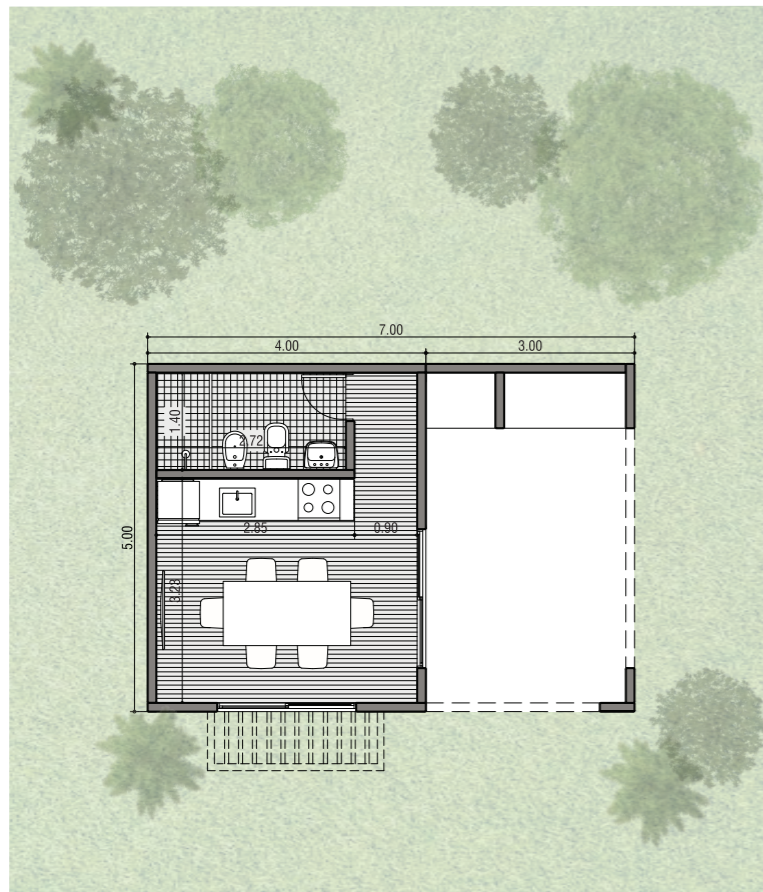
Elegancia

QUINCHOS

- 13. Quincho S
- 14. Quincho M
- 15. Quincho L
- 16. Quincho A

13.

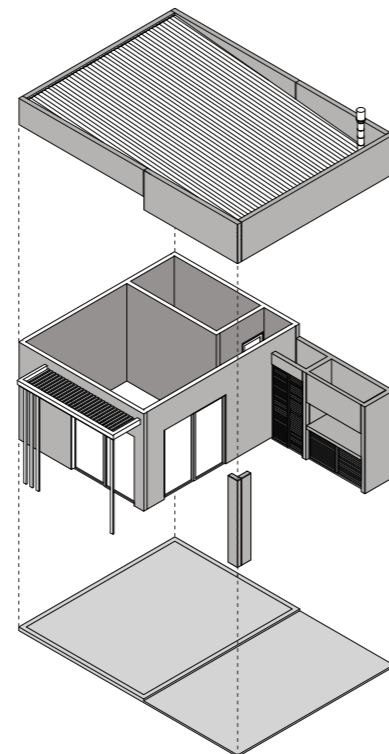
Quincho S



27,50m²
SUPERFICIE TOTAL

20,00m²
SUPERFICIE CUBIERTA

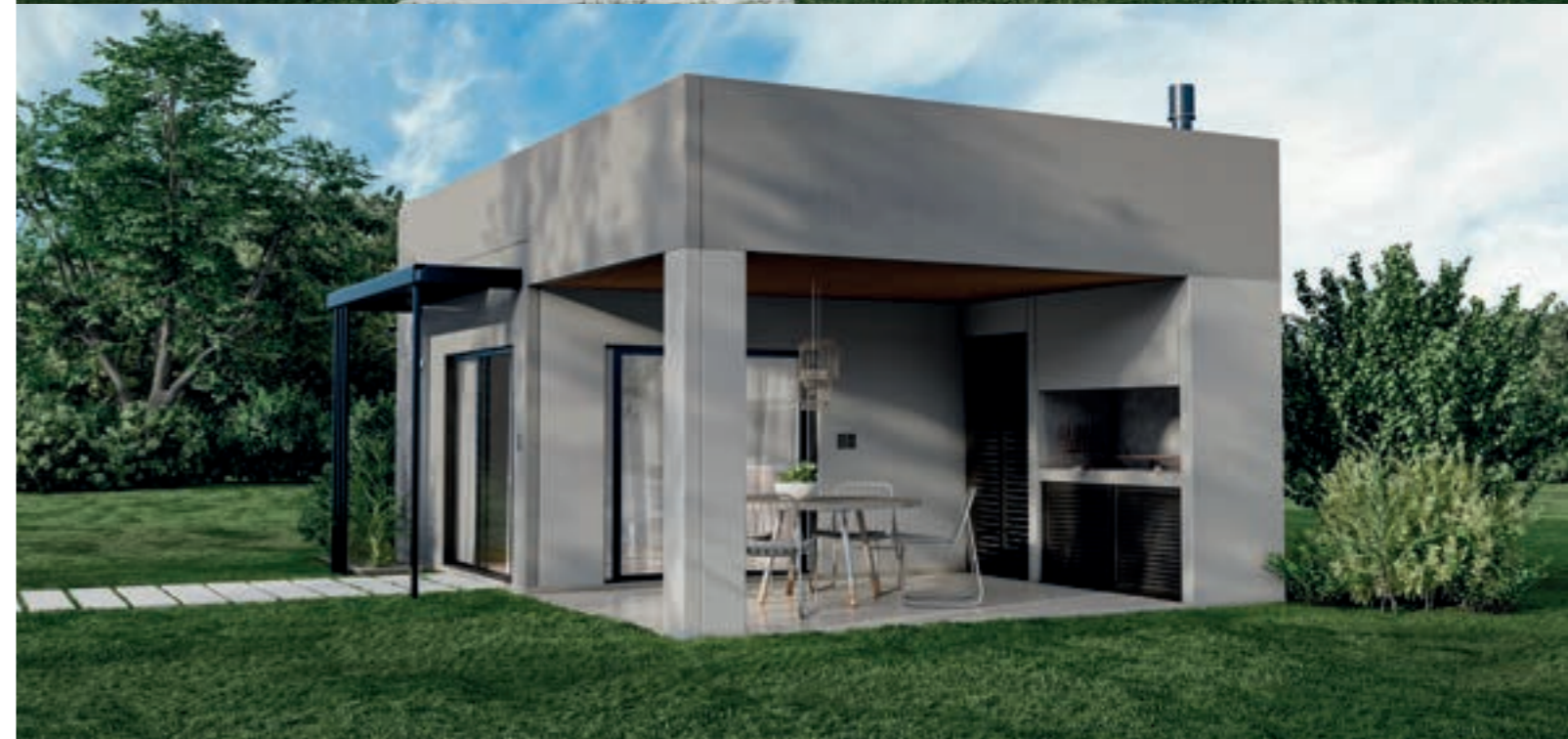
15,00m²
SUPERFICIE SEMICUBIERTA



COCINA - COMEDOR

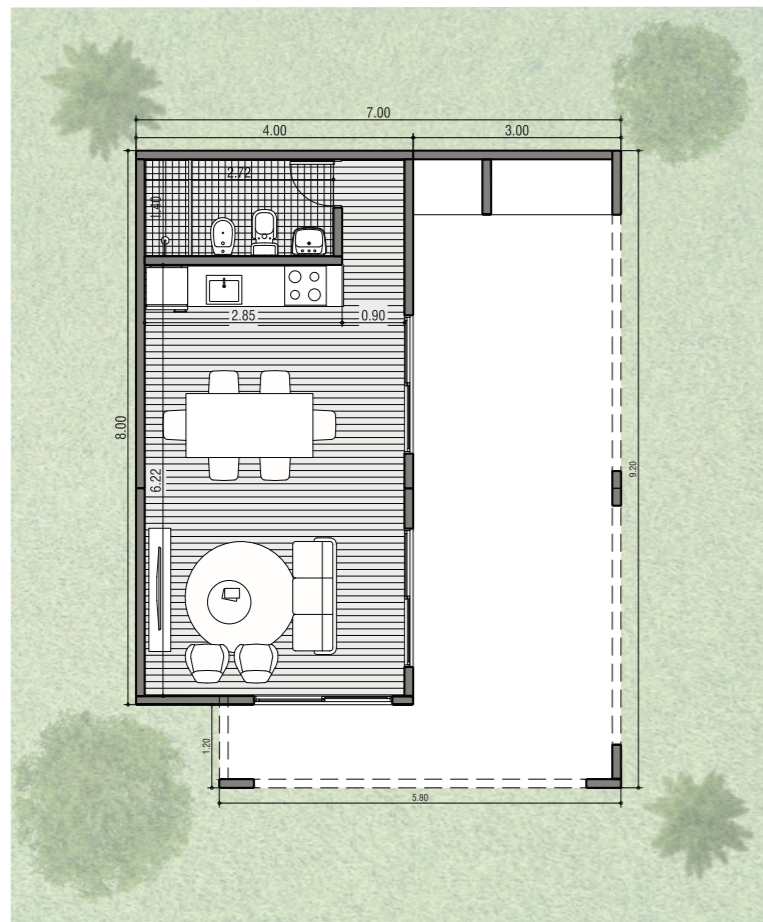
1 BAÑO

GALERÍA



14.

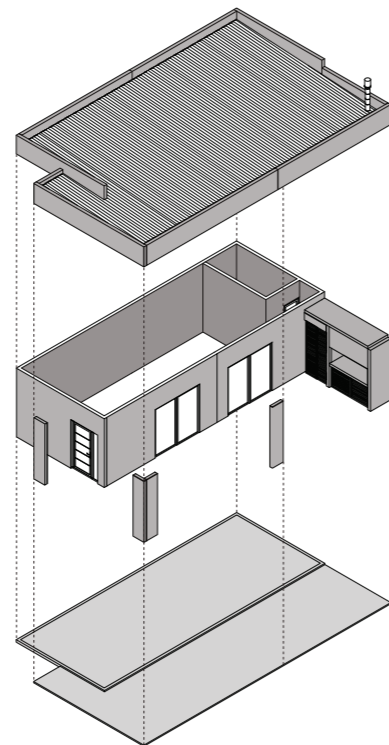
Quincho M



50,48m²
SUPERFICIE TOTAL

32,00m²
SUPERFICIE CUBIERTA

30,96m²
SUPERFICIE SEMICUBIERTA



ESTAR - COCINA - COMEDOR

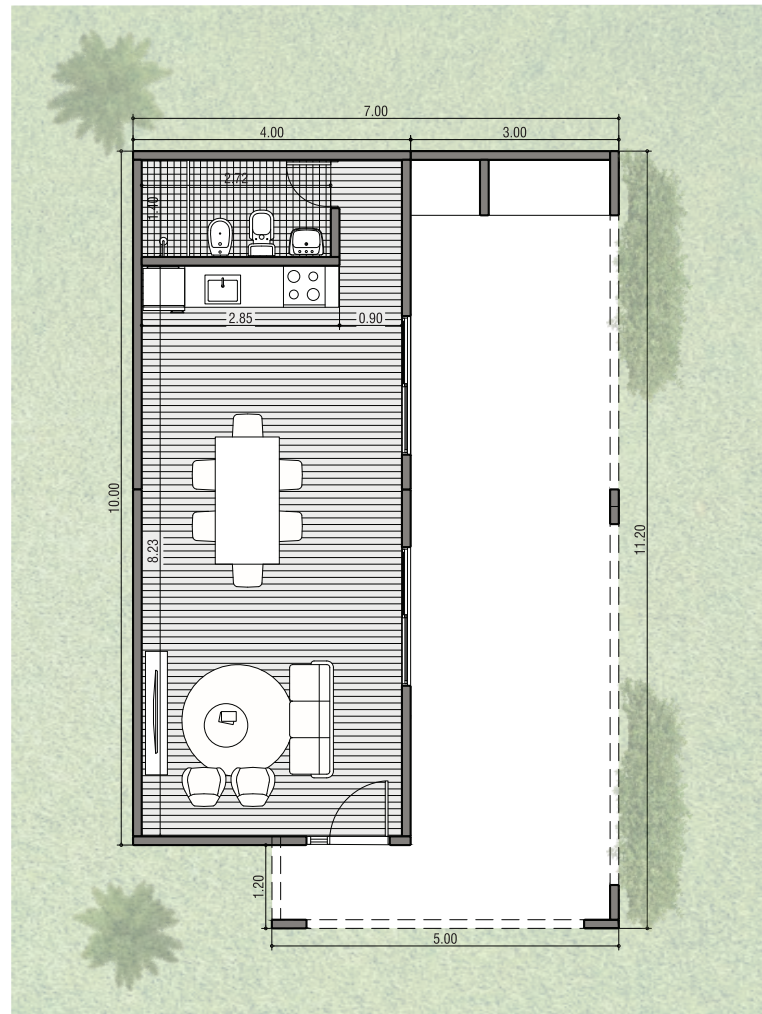
1 BAÑO

GALERÍA



15.

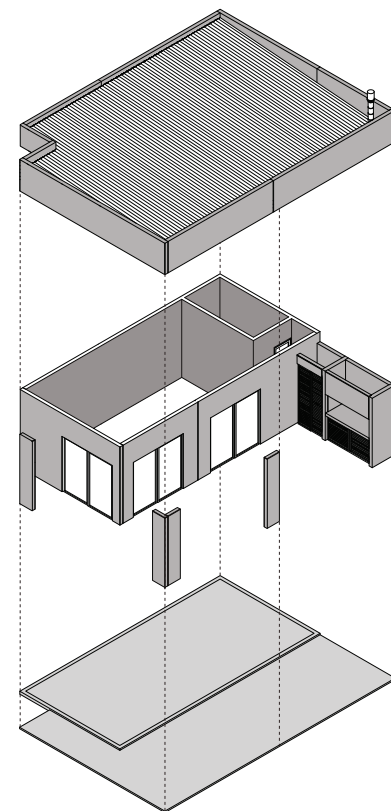
Quincho L



58,00m²
SUPERFICIE TOTAL

40,00m²
SUPERFICIE CUBIERTA

36,00m²
SUPERFICIE SEMICUBIERTA



ESTAR - COCINA - COMEDOR

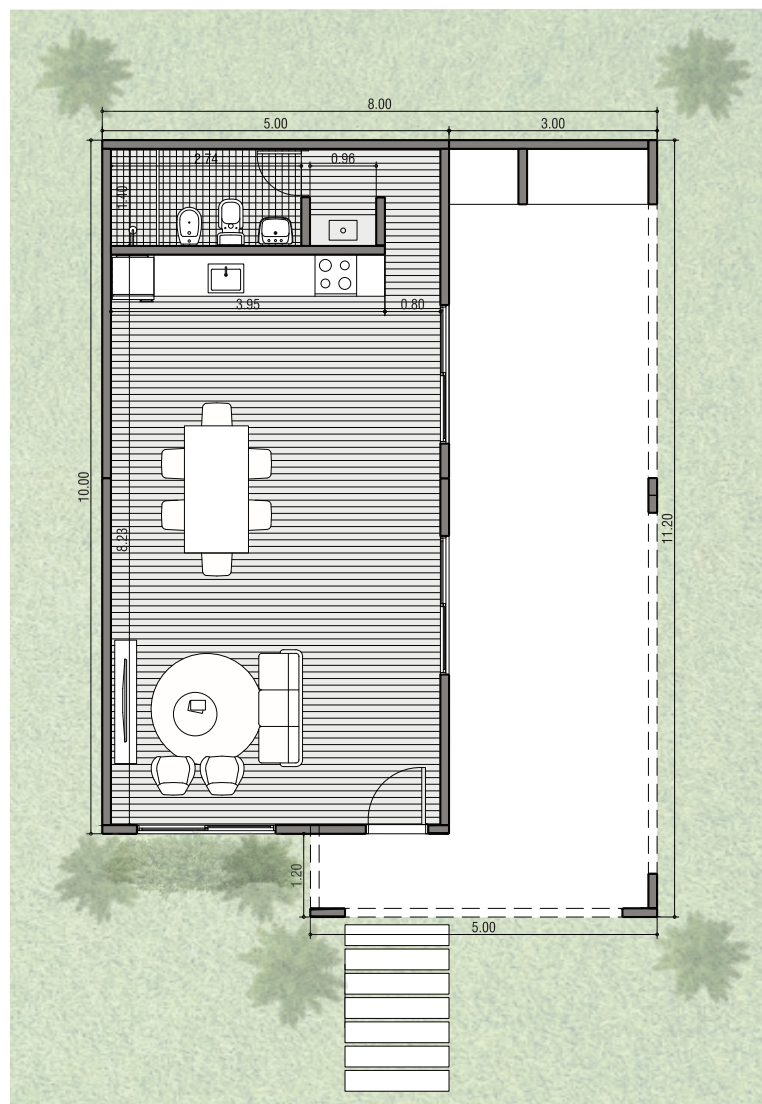
1 BAÑO

GALERÍA



16.

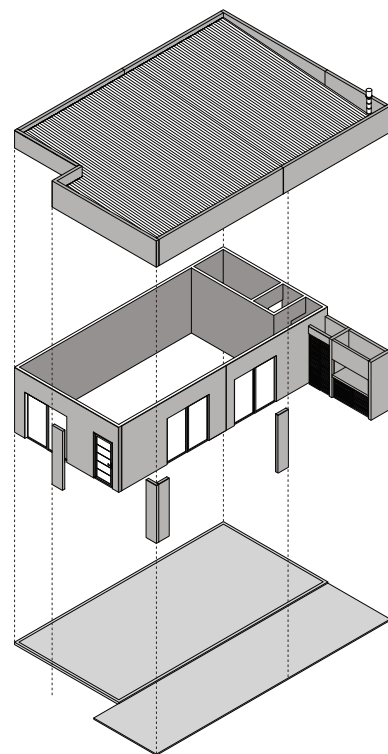
Quincho A



68,00m²
SUPERFICIE TOTAL

50,00m²
SUPERFICIE CUBIERTA

36,00m²
SUPERFICIE SEMICUBIERTA



ESTAR - COCINA - COMEDOR

1 BAÑO

GALERÍA



CASAS DE CAMPO

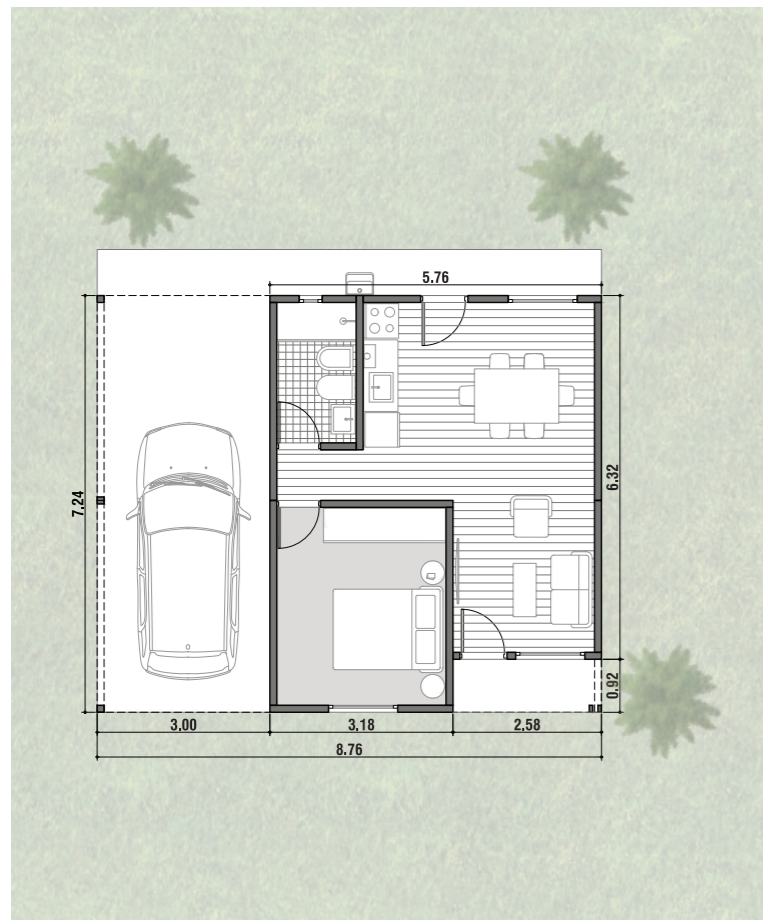
- 17. Casa de campo 1D
- 18. Casa de campo 2D
- 19. Casa de campo 3D

17.

Casa de campo

1 DORMITORIO

Las casas de campo están diseñadas y pensadas según comodidades y necesidades cotidianas, creando ambientes acogedores y cálidos para escapar del ritmo agitado de la ciudad.



51,45m²
SUPERFICIE TOTAL

39,40m²
SUPERFICIE CUBIERTA

24,10m²
SUPERFICIE SEMICUBIERTA

INFORMACIÓN GENERAL

1 ESTAR-COMEDOR

1 DORMITORIO

1 COCINA

1 BAÑO

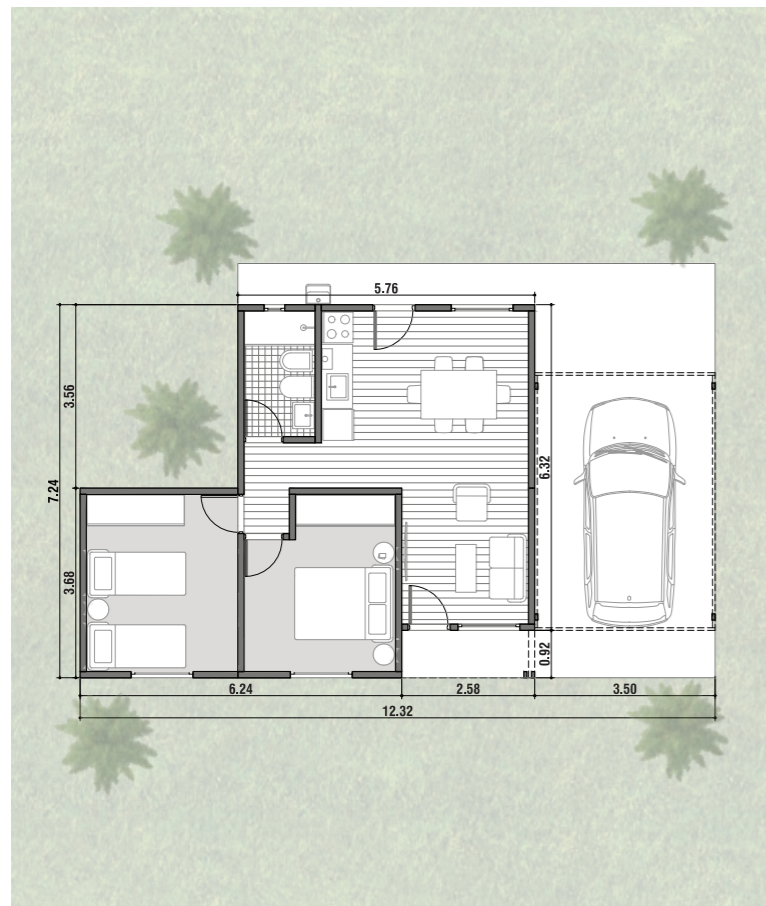


18.

Casa de campo

2 DORMITORIOS

Las casas de campo están diseñadas y pensadas según comodidades y necesidades cotidianas, creando ambientes acogedores y cálidos para escapar del ritmo agitado de la ciudad.



60,55m²
SUPERFICIE TOTAL

50,60m²
SUPERFICIE CUBIERTA

19,90m²
SUPERFICIE SEMICUBIERTA

INFORMACIÓN GENERAL

1 ESTAR-COMEDOR

2 DORMITORIOS

1 COCINA

1 BAÑO

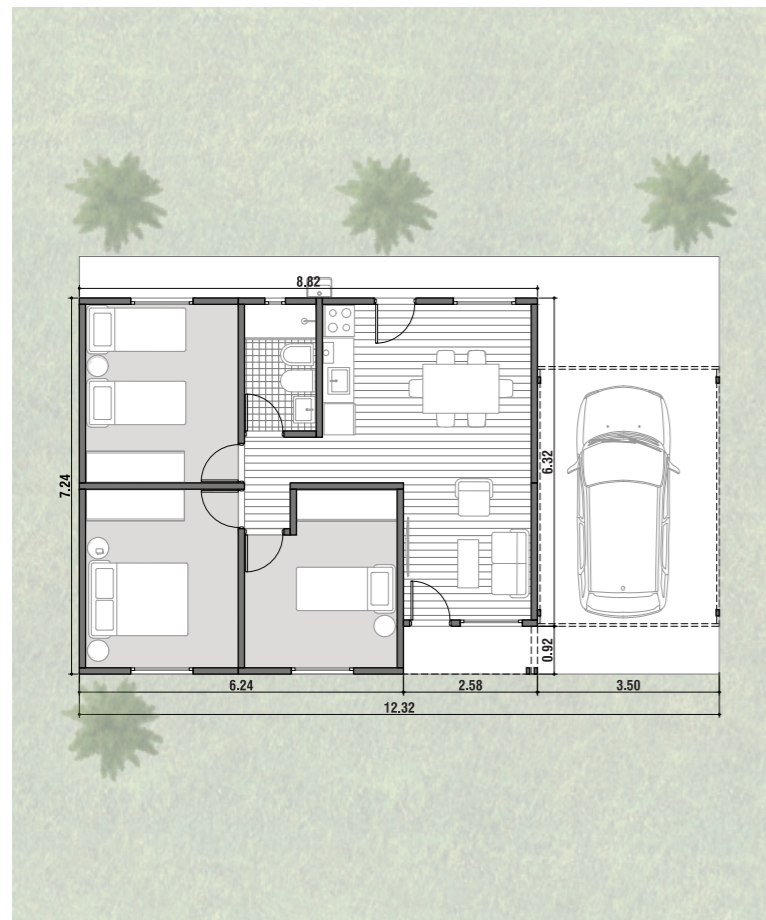


19.

Casa de campo

3 DORMITORIOS

Las casas de campo están diseñadas y pensadas según comodidades y necesidades cotidianas, creando ambientes acogedores y cálidos para escapar del ritmo agitado de la ciudad.



71,45m²
SUPERFICIE TOTAL

61,50m²
SUPERFICIE CUBIERTA

19,90m²
SUPERFICIE SEMICUBIERTA

INFORMACIÓN GENERAL

1 ESTAR-COMEDOR

3 DORMITORIOS

1 COCINA

1 BAÑO





Teléfono | **+54 9 342 5081468**

Mail | **ventas@vibert.com.ar**

Redes Sociales | **@vibert.ok**

Oficinas | **Ruta Nacional 19, Km. 4, Santo Tomé, Santa Fe**

www.vibert.com.ar